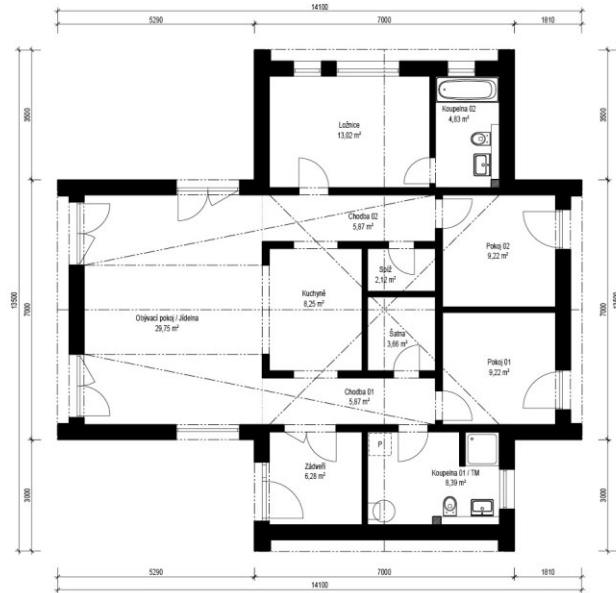


Scandic 2-106



Dispozice: 4 + KK
Užitná plocha: 106,48 m²
Zastavěná plocha: 136,84 m²
Vnější rozměr: 14,10 x 13,50 m
Střecha: sedlová, 38°

Hlavní přednosti domu

- ✓ dostatek úložných prostor
- ✓ světlý ústřední obytný prostor
- ✓ celodřevěné obložení fasády

